

## НОСЧИ VERSAILLES

### ПОГРУЖНЫЕ ЭЛЕКТРОНАСОСЫ ДЛЯ ФОНТАНОВ И ВОДНЫХ АТТРАКЦИОНОВ

Насосы серии VERSAILLES разработаны для установки в фонтанах, водных аттракционах и водопадах декоративно-искусственных водоемов.

#### УСЛОВИЯ ПРИМЕНЕНИЯ

- Типы жидкости: чистые воды без твердых примесей.
- Макс. температура жидкости 40°C
- Макс. глубина погружения 7 м
- Свободный проход 1,5 мм.
- Для водных аттракционов с меньшим свободным проходом установите в гидравлической части губчатый фильтр (как опция).

#### ЭЛЕКТРОДВИГАТЕЛЬ

- Сухой электродвигатель с корпусом из нерж. стали.
- Класс защиты IP 68.
- Класс изоляции F.
- Однофазное питание с постоянно включенным конденсатором.
- Тепловая защита, встроенная в обмотку электродвигателя.
- Полностью изолированная соединительная кабельная коробка
- Самосмазывающиеся шарикоподшипники.
- Скорость вращения 2850 об/мин.
- Пригодны для непрерывного режима работы.

#### ПРИМЕНЕНИЯ

- Устройство фонтанов, водных аттракционов, водопадов декоративно-искусственных водоемов

#### ДОПОЛНИТЕЛЬНЫЕ ПРИНАДЛЕЖНОСТИ КАК ОПЦИИ

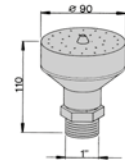
- Vulcano: устройство для создания водного аттракциона со струями на трех уровнях.
- Gaiser: водный аттракцион с одной регулируемой гейзерной струей.
- Campana: водный аттракцион в форме регулируемой куполообразной струи.



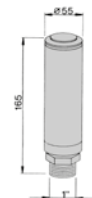
- Фильтры: губчатый материал, свободные проходы менее 1,5 мм, применяемый для всех типов водных аттракционов.



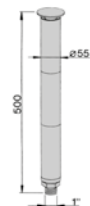
VULCANO



GAISER



CAMPANA



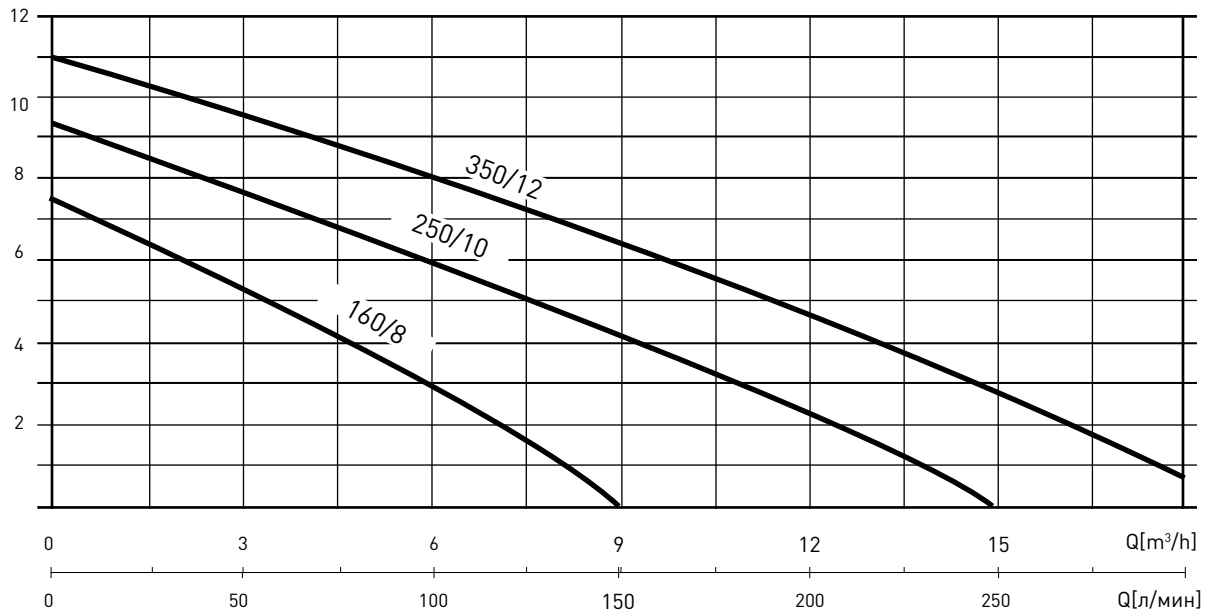
#### ТАБЛИЦА МАТЕРИАЛОВ

Компонент	Материал
Решетка всасывания	Нерж. сталь X 5 CrNi 181810 ( AISI 304 )
Основание	Нерж. сталь X 5 CrNi 181810 ( AISI 304 )
Корпус насоса	Нерж. сталь X 5 CrNi 181810 ( AISI 304 )
Рабочее колесо	Литье из нерж. стали X5 CrNi 1810 ( AISI 304 )
Кабель электропитания	10 м H07 RN-F с вилкой
Уплотнение	Двойное фиксированное уплотнение из нитрил-бутадиенового каучука NBR70, с пескозащитным кольцом V-образного сечения
Вал электродвигателя	Нерж. сталь X 12 CrS 13 ( AISI 416 ) с нанесением керамического покрытия в местах уплотнения, подверженных износу
Переходник 1" F(внутр.р.)	Пластмасса

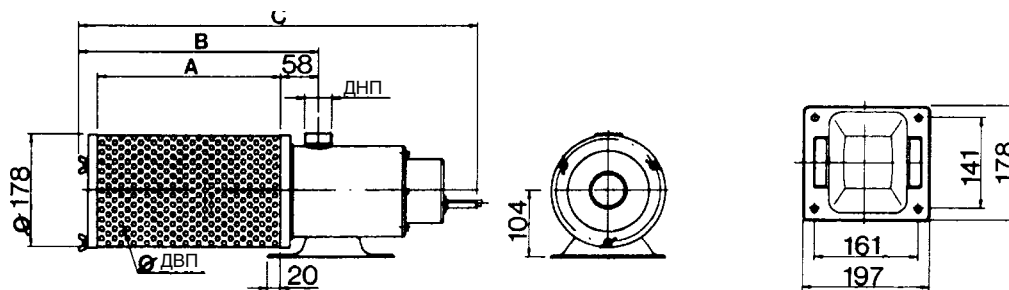
# NOCCHI VERSAILLES

## ПОГРУЖНЫЕ ЭЛЕКТРОНАСОСЫ ДЛЯ ФОНТАНОВ И ВОДНЫХ АТТРАКЦИОНОВ

### ГИДРАВЛИЧЕСКИЕ ХАРАКТЕРИСТИКИ



МОДЕЛЬ	Мощность электродвигателя (P2)		Мощность электродвигатель (P1)		НАПРЯЖЕНИЕ (В)	Iном (А)	мкФ	Q л/мин	Диаметр и высота водных аттракционов в см		
	л.с.	кВт	л.с.	кВт					VULCANO	GAISER	CAMPANA
VERSAILLES 160/8	0,5	0,37	0,6	0,45	1 ~ 230	2,2	8	м. вод.ст	Ø 180 - Н 360	Ø 20 - Н 110	Ø 90 - Н 45
VERSAILLES 250/10	0,75	0,5	0,9	0,7	1 ~ 230	4,5	10		Ø 200 - Н 420	Ø 30 - Н 180	Ø 95 - Н 45
VERSAILLES 350/12	1,1	0,8	1,6	1,2	1 ~ 230	5,1	16		Ø 200 - Н 480	Ø 50 - Н 230	Ø 100 - Н 45
VULCANO											
GAISER											
CAMPANA											
ФИЛЬТР 1 ДЛЯ МОД. 80/7 - 160/8											
ФИЛЬТР 2 ДЛЯ МОД. 250/10 - 350/12											



### ГАБАРИТНЫЕ РАЗМЕРЫ И ВЕСА

МОДЕЛЬ	Размеры мм.					Вес (кг)
	A	B	C	P.L.	ДНП	
VERSAILLES 160/8	144	231	425	Ø 1,5	1" 1/4	7
VERSAILLES 250/10	285	372	620	Ø 1,5	1" 1/4	7,8
VERSAILLES 350/12	285	372	620	Ø 1,5	1" 1/4	9,3